



Fragebogen „Insektengiftallergie“

Patientendaten

Vorname

Nachname

Geburtsdatum

Beruf

Stich

Stichdatum

Ort des Stiches

Umstände des Stiches (z.B. beim Essen, beim Barfußgehen...)

Stichstelle (am Körper)

Anzahl der Stiche

Stachel blieb in Haut stecken

Ja

Nein

Vermutetes auslösendes Insekt

Wespe

Größe: ca. 1,5 cm lang

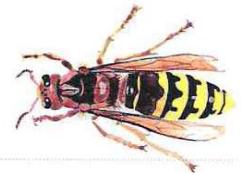


Aussehen: schwarz-gelbe Bänderung

Besonderheiten: sehr ausgeprägte Wespentaille

Hornisse

Größe: ca. 2 – 3 cm lang



Aussehen: auffällig schwarz-gelbe Bänderung; Kopf und Rumpfabschnitt sind schwarz, meist mit ausgedehnter roter Zeichnung

Besonderheiten: unterscheidet sich durch ihrer Größe von der Wespe

Biene

Größe: ca. 1,5 cm lang



Aussehen: Hinterleib bräunlich mit wenig auffälliger Bänderung

Besonderheiten: behaart

Hummel

Größe: ca. 2 cm lang



Aussehen: braun- oder schwarz-weiße Bänderung

Besonderheiten: stärker behaart als die Biene

Insekt unbekannt





Allergische Symptome

Zeitraum bis zum Auftreten der Symptome Minuten Stunden

Aufgetretene Symptome (nach dem Stich)



Juckreiz am ganzen Körper



Nesselausschlag



Angioödem (Schwellungen der Unterhaut) ohne Behinderung der Atmung



Verengung des Kehlkopfes, Husten



Schwindel



Asthma, Atemnot, Giemen (bei Kindern)



Bewusstlosigkeit



Atem- und Herzstillstand

Andere:



Medikamente

Therapie der allergischen Stichreaktion Ja Nein

Falls JA: verwendete Medikamente

Notfallset vorhanden? Ja Nein

Dauermedikation Ja Nein

Vorgeschichte von Allergien

Frühere allergische Stichreaktionen (eine oder mehrere Reaktionen, wie unter Punkt SYMPTOME angeführt) Ja Nein

Falls JA, welche?

Frühere gesteigerte Lokalreaktionen (Schwellungen über 10 cm Durchmesser, bestehen mehr als 24 Stunden) Ja Nein

Andere Allergien? Ja Nein

Falls JA, welche?

